



Kledingplan sv Concordia-W. 2012-2015



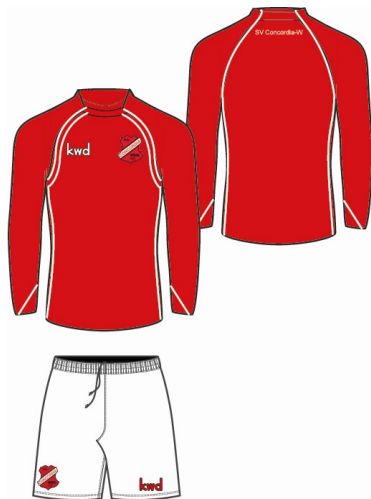
Na de introductie van het kledingplan in de zomer van 2008 zien wij dat inmiddels alle teams en begeleiding van Concordia in het mooie KWD outfit lopen.

Uitgangspunt van de kledingcommissie was het streven naar **Uniformiteit** – het moet **Betaalbaar** zijn - **Kwaliteit/prijs** in goede verhouding – hetzelfde **Kledingpakket** voor **ALLE** teams binnen Concordia.

Inmiddels is dat gerealiseerd en het geeft een geweldige uitstraling voor de club waar in Wehl en de regio ook steeds over gesproken wordt.

Het kledingplan is alleen mogelijk met een kleine eigen bijdrage (€ 1,66 per maand !) van iedere speler en een forse donatie van de sponsor.

Ook de aankomende **drie seizoenen** zal **KWD** uit Doetinchem de kleding- sponsor en leverancier zijn van onze vereniging. Dit werd besloten na een goede overweging van allerlei factoren.



We hebben een nieuw eigen **Concordiashirt** ontworpen en proberen met zoveel mogelijk zaken die misschien niet goed gegaan zijn de afgelopen vier jaar rekening te houden. Zo zal het logo op shirt en broek worden gesublimeerd (*zit in de stof geweven*) zodat het niet meer los kan laten of verkreuken en krijgt het shirt en broek een nog betere pasvorm en draagcomfort.

Ben Jansen en Wilko Linnenbank zullen de kledinglijn gaan beheren en bewaken en de sponsorcoördinatoren Marc te Brake en Eugène Alofs zullen de gesprekken met de sponsors voeren.

Ook zal in het nieuwe contract opgenomen worden dat leden van Concordia op vertoon van hun lidmaatschappas een korting krijgen van 10% op de aankopen bij KWD.

De kledingcommissie en hoofdbestuur sv Concordia-W.